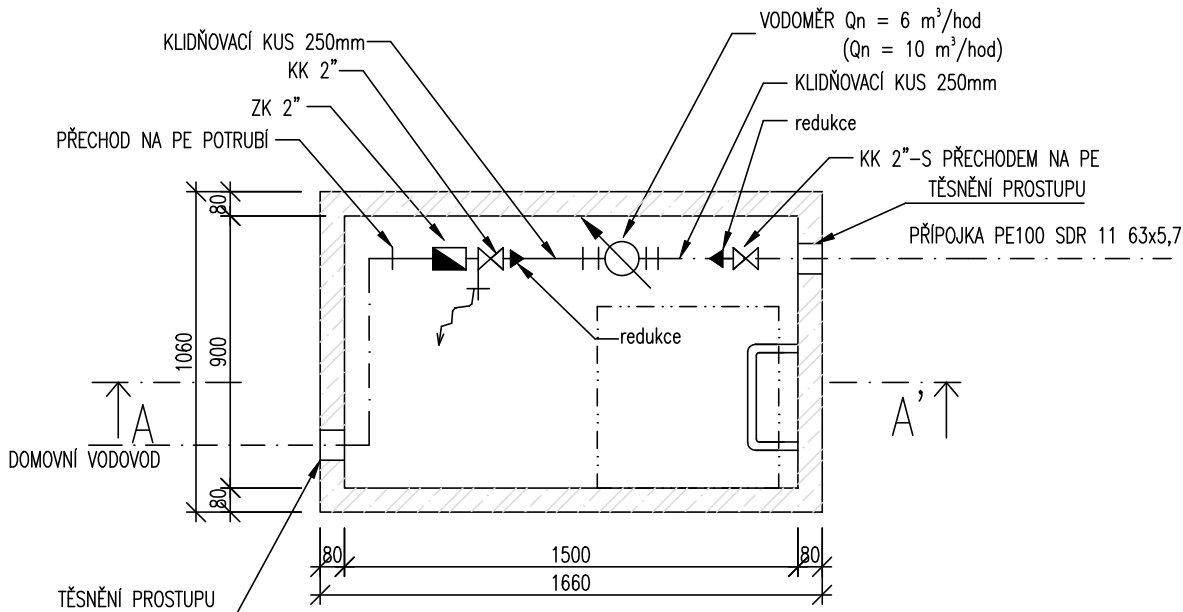
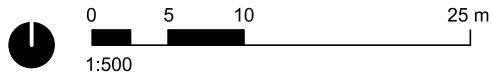
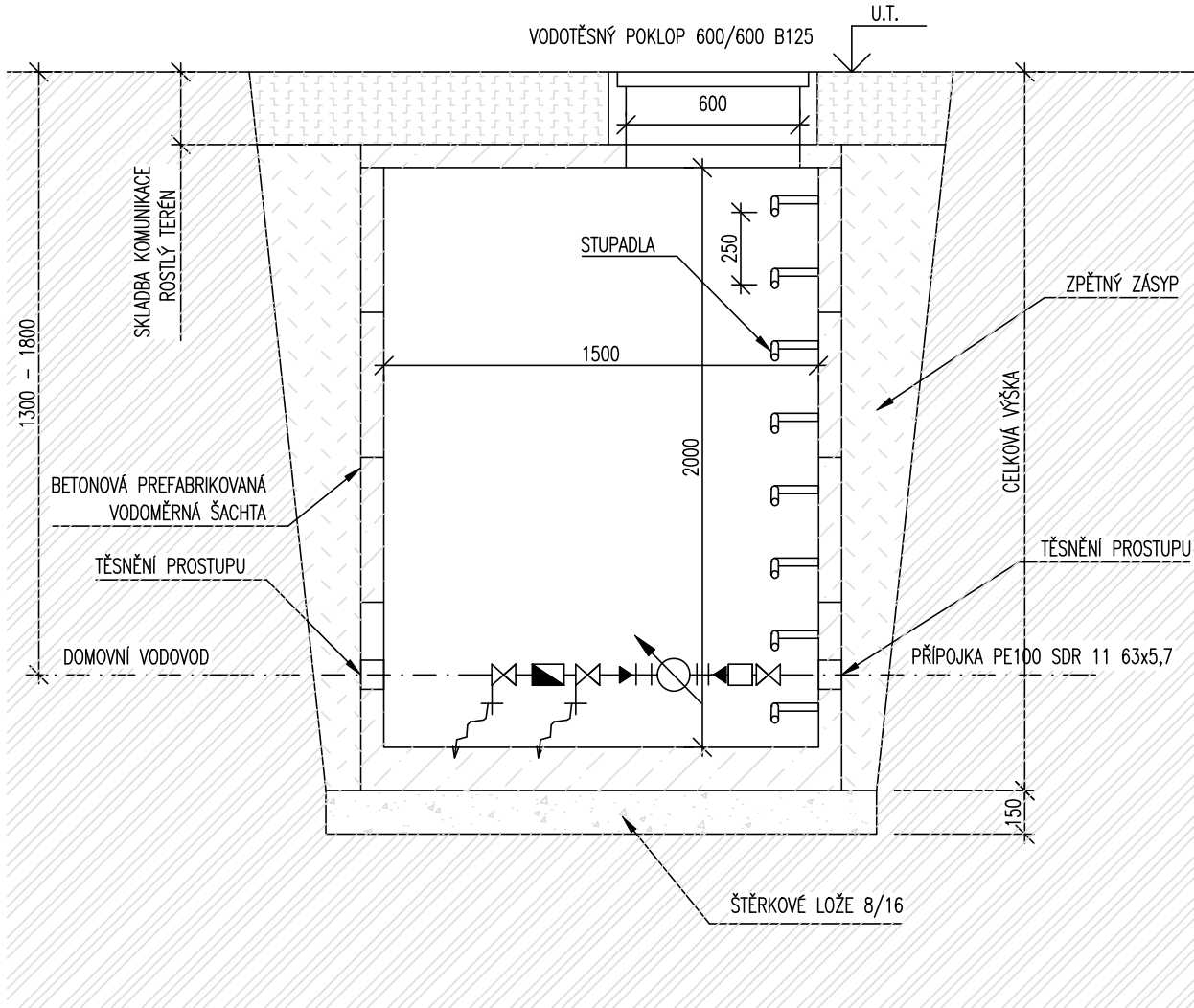
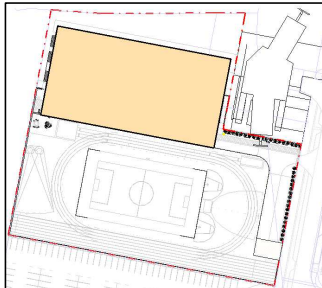


VODOMĚRNÁ SESTAVA V ŠACHTĚ  
BETONOVÁ PREFABRIKOVANÁ-POCHOZÍ  
900x1500x2000mm



ŘEZ VODOMĚRNOU ŠACHTOU A-A'



<div>GENERÁLNÍ PROJEKTANT:</div> <div><div></div><div>ATELIÉR VELEHRADSKÝ</div></div> <div>Výstaviště 1, 603 00, Brno / IČ: 292 63 140 / atelier@velehradsky.cz / +420 547 221 936</div>		<div>SCHÉMA OBJEKTU:</div> <div></div> <div>Č. PARÉ:</div> <div>AUTORIZACE:</div>		
<div>NÁZEV AKCE:</div> <div>SPORTOVNÍ AREÁL UKB</div>		<div>ODPOVĚDNÝ PROJEKTANT:</div> <div>Ing. arch. Tomáš Velehradský</div>		<div>DATUM:</div> <div>08/2024</div> <div>MĚŘÍTKO: 1:25</div>
<div>STAVEBNÍK:</div> <div>Masarykova univerzita</div>		<div>HLAVNÍ INŽENÝR PROJEKTU:</div> <div>Ing. arch. František Türk</div>		<div>FORMÁT:</div> <div>420x297</div> <div>POČET A4: 2x4</div>
<div>MÍSTO STAVBY:</div> <div>ul. Netroufalky, Brno</div>		<div>VYPRACOVAL:</div> <div>Jaroslav Pojar</div>		<div>STAVEBNÍ OBJEKT:</div> <div>ČÁST PD: Příkladka vodovodu</div> <div>PROFESNÍ ČÁST:</div> <div>ČÍSLO REVIZE:</div>
<div>SUBDODAVATEL:</div>				<div>IO 06</div>